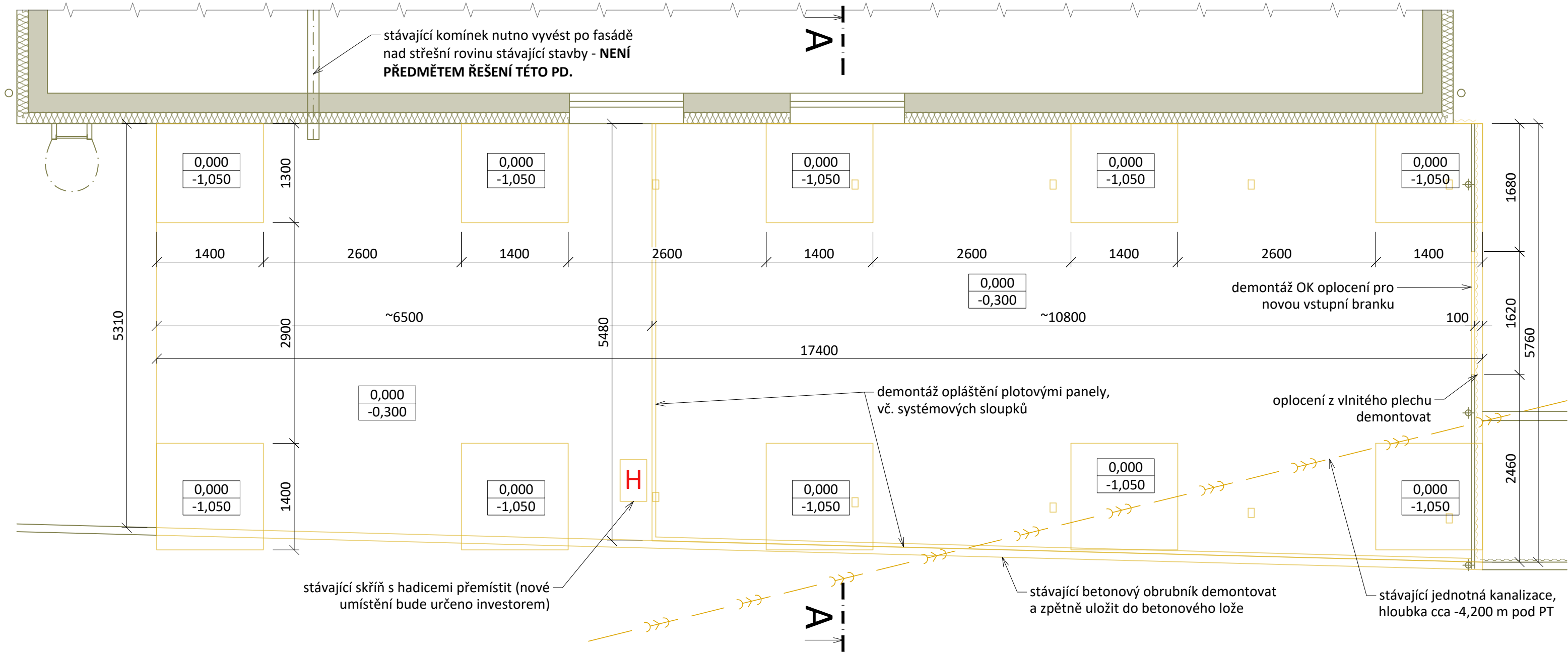
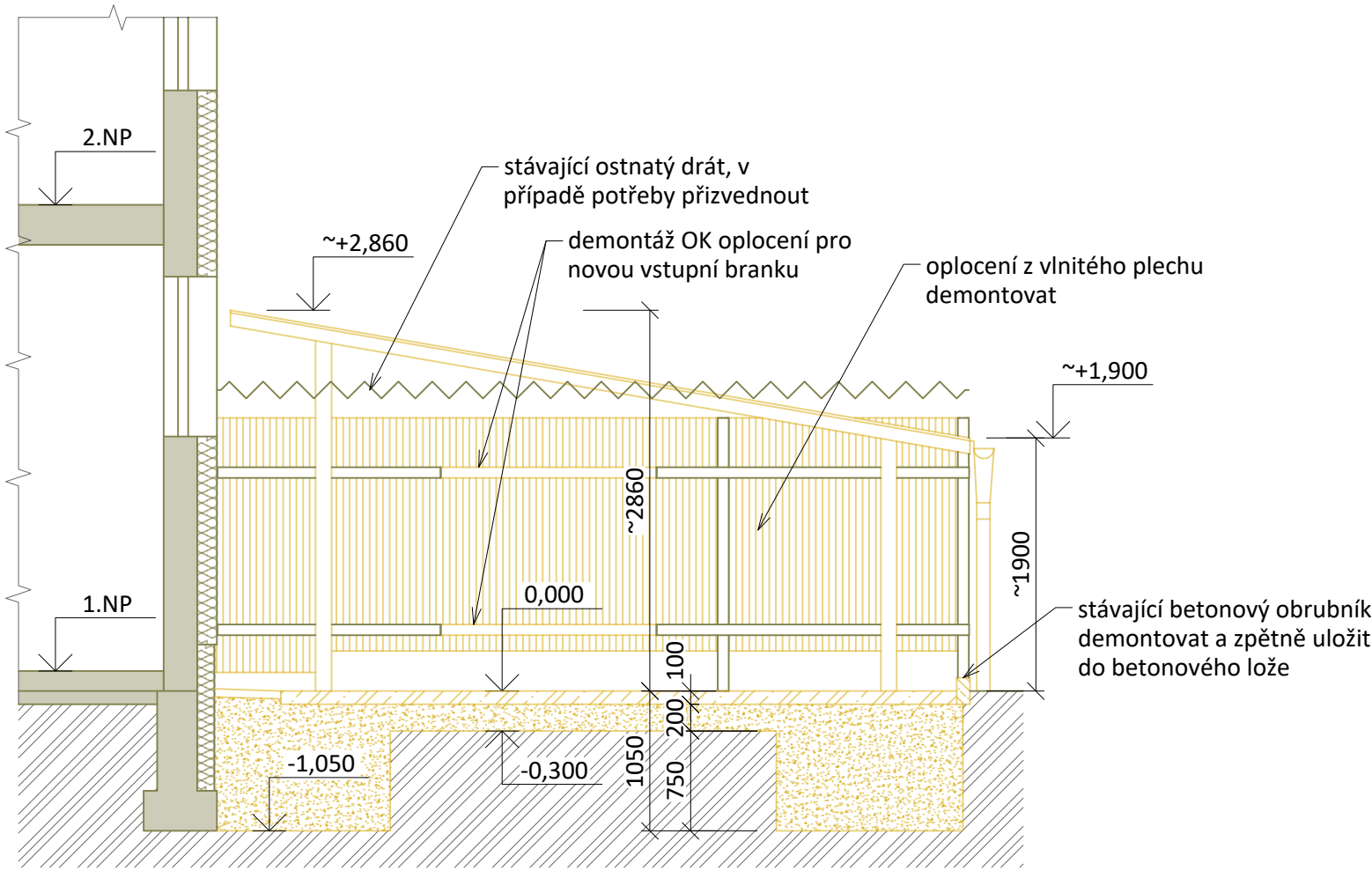


Půdorys přístřešku

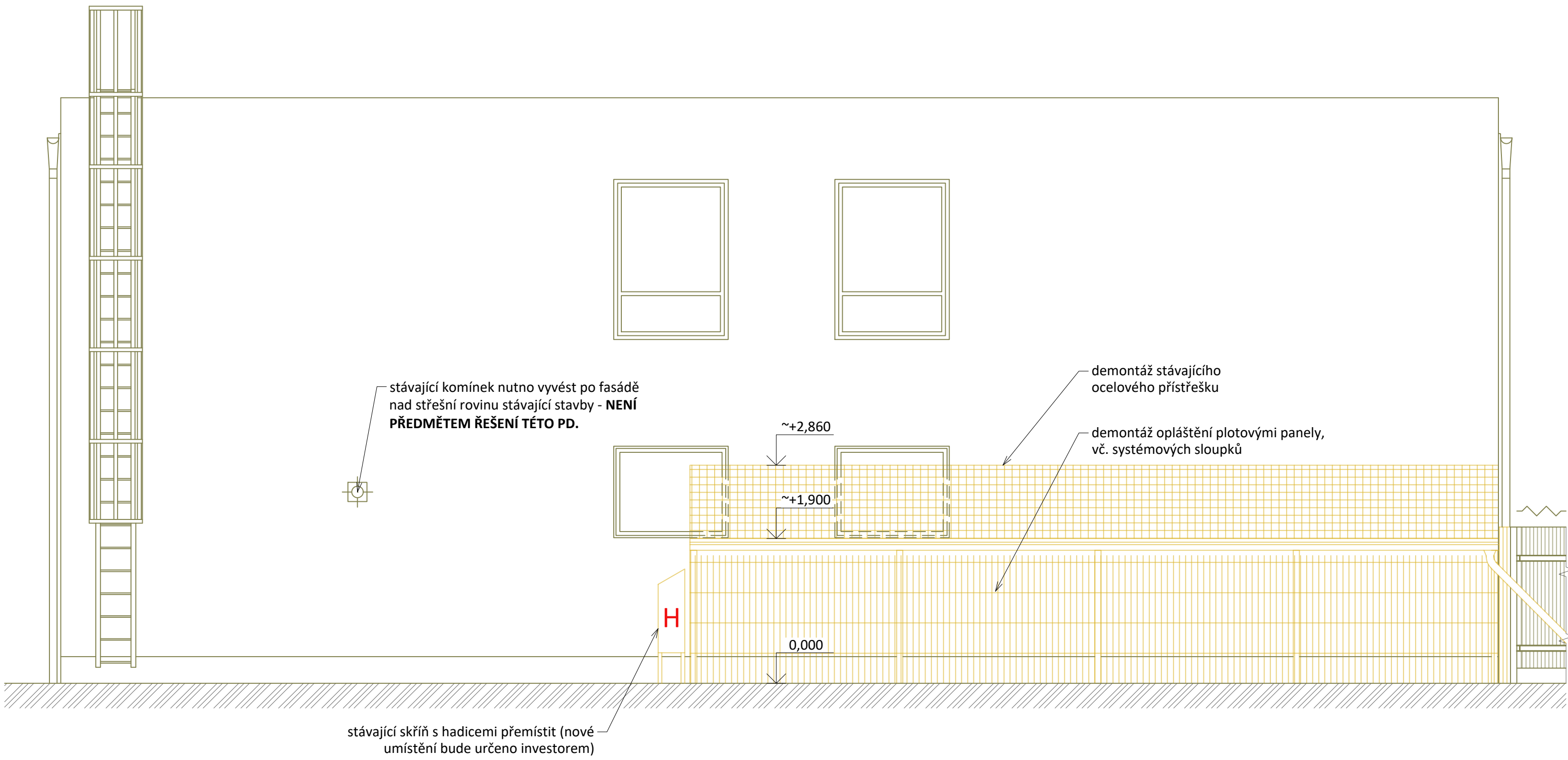
M 1:50



Řez A-A



Pohled



Legenda materiálu:

- Stávající konstrukce
- Bourané konstrukce
- Železobeton
- Prostý beton
- Kopaná zemina
- Stávající zemina
- Stávající jednotná kanalizace

Poznámka:

- Stávající stav byl zkusen dle podkladů zjištěných při skutečném zaměření stavby a archivní dokumentace poskytnuté investorem.
- Stávající betonový obrubník bude v rozsahu bourané desky dočasně demontován a zpětně uložen do betonového lože (po provedení nových základů a podsypů).
- Stávající komínek je nutno vyvést po fasádě nad střešní rovinu stávající stavby - **NENÍ PŘEDMĚTEM ŘEŠENÍ TÉTO PD.**
- Stávající skříň s hadicemi přemístit, nové umístění skříňe bude specifikováno investorem.
- Bourání stávající betonové plochy bude provedeno šetrným způsobem vzhledem k přilehlé budově, např. mechanizací do 2t apod.
- Všechny kovový odpad je majetkem DPO a.s. a bude odvezen realizační firmou na likvidaci do předem určené firmy.

0,000 = 217,950 (stáv. bet. plocha)

BKB metal	BKB Metal, a.s. Hlubinská 917/20, Moravská Ostrava 702 00 Ostrava, Česká republika www.bkbmetal.cz	VYPRACOVAL/DRAWN BY KONTROLOVAL/CHECKED BY VEDOUČÍ PROJ./PROJECT MANAGER	Ing. Jakub Jirčík Ing. Daniel Ryba Ing. Jakub Čech
TENTO DOKUMENT JE DUŠEVNÍM VLASTNICTVÍM SPOLEČNOSTI BKB METAL, a.s. A BEZ JEJÍHO PŘEJMENÍHO SOUHLASU NESMÍ BYT POSKYTNUT TŘETÍM OSOBÁM / THIS DOCUMENT IS THE INTELLECTUAL PROPERTY OF BKB METAL, a.s. AND WITHOUT ITS WRITTEN PERMISSION MAY NOT BE PROVIDED TO THIRD PARTIES.			

INVESTOR	Dopravní podnik Ostrava a.s.	DATUM/DATE	12/2022
PROJEKT/PROJECT	Areál autobusy Hranečník - Kolárna	STUPEŇ/PHASE	DPS
		MĚŘÍTKO/SCALE	1:50
ČÁST/PART	D.1.1 Architektonicko-stavební řešení	JEDNOTKY/UNITS	mm
		FORMÁT/FORMAT	A1
		POČET A4/NO. OF A4	8
		ZAKÁZKA/CONTRACT	22-5127
NÁZEV/TITLE	Přístřešek kolárny - Bourací a výkopové práce	ARCHIVNÍ ČÍSLO/ARCHIVE NUMBER	REV. BKB-1-10915